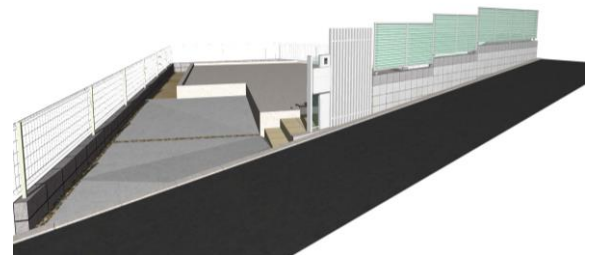


事例名	保土ヶ谷区 G 様邸	施工時期	2013年 5月
		営業担当	小川 和弘
		施工担当	(有)和工



主な施工内容

- ・ブロック積&フェンス設置
- ・機能門柱
- ・目隠しスクリーン設置
- ・土間コンクリート打設
- ・真砂土敷設



最終パース図

施工のポイント

新築の外構工事です。
 道路が建物に対しやや高い位置にあるため、道路を通る方から建物の中が見えやすく、視線をカットするために目隠しフェンスを採用することになりました。しかしながら、目隠しフェンスは日差しもカットしてしまう為、低い位置にある建物が暗くなってしまうことになります。そこでコスト面ではやや高くなりますが採光性のあるルーバーフェンスを採用し、道路からの目線をカットしつつ明るさも確保することができました。
 玄関の正面には縦格子のスクリーンフェンスと薄型の機能門柱を採用することにより、玄関前のスペースを確保しながら、視線をカットすることができました。