
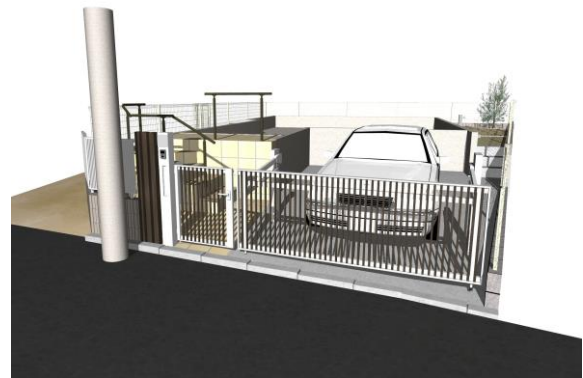


事例名	神奈川区 H 様邸	施工時期	2012年 8月
		営業担当	小川 和弘
		施工担当	(有)高勇造園土木
		主な施工内容 <ul style="list-style-type: none"> ・電動オーバードア設置 ・片開き門扉設置 ・カーポート設置 ・ブロック積&フェンス設置 ・土間コンクリート打設 ・石材乱貼り・タイル貼り ・真砂土敷設 ・照明設置 ・機能門柱設置 	



最終パース図

施工のポイント

新築の外構工事です。クローズド外構がご希望で間口の際に電柱がありました。間口が限られている中で、駐車場に車両を出し入れするスペースを確保するのが難しい点でしたが、門扉については受け柱の無いタイプの片開き門扉を採用することで広い開口間口を確保することができました。

リビング前のお庭には自然石の乱貼りを施工し、家の周囲は真砂土を敷設いたしました。カーポートについては変形した駐車場に設置するため、カタログ規格品では適合せず、設置自由度の高い、三協アルミのUスタイルⅡを採用。柱を駐車場の端に設置しながら屋根本体は駐車車両の上に設置することができました。